

## Garantía

1. Garantizamos al comprador o usuario que los equipos Vulcano no acusen defecto alguno de fabricación que dificulte su uso o servicio normal.

2. Alcance y lugar de la cobertura: la presente garantía limita nuestra obligación a reparar, o a nuestra opción reemplazar, sin cargo alguno en nuestra fábrica o, si correspondiera en nuestros distribuidores/service autorizados, cualquier pieza que resulte defectuosa dentro del término establecido en esta garantía (punto 3) y siempre y cuando el defecto sea comprobado a nuestra entera satisfacción. L

3. Duración de la garantía: el plazo de la garantía se cuenta a partir de la fecha de factura de compra del mismo, siendo exclusivamente 12 meses. Para hacer efectiva la garantía se debe presentar la factura de compra.

4. Exclusiones: esta garantía no se hará efectiva en caso que el equipo hubiera sufrido accidentes, negligencia, mal trato o uso inadecuado, o cualquier daño sufrido por causa de incendios, inundaciones, estragos, caso fortuito o fuerza mayor, reparación por personal no autorizado.

5. Aclaraciones: no constituyen defecto de fabricación ni están amparados por esta garantía ninguno de los siguientes casos, siendo su reposición o reparación exclusivamente por cuenta y orden del usuario: cuando haya daño ocasionado por el transporte en cualquiera de sus formas o entrega; cuando el equipo esté instalado en un lugar y/o condición inadecuada; cuando no se le haya efectuado el mínimo de mantenimiento exigido en este manual.

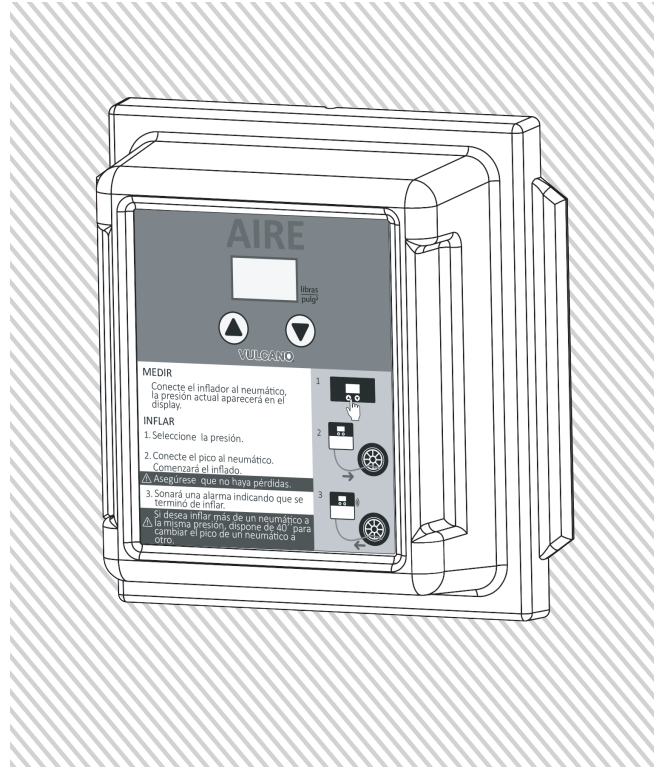


Para mayor información comuníquese con nuestro servicio técnico  
Tel. +54 03564 420882 / 434095 - [oftécnica@vulcanolubricacion.com.ar](mailto:oftécnica@vulcanolubricacion.com.ar)  
o en nuestra web [www.vulcanolubricacion.com.ar](http://www.vulcanolubricacion.com.ar)

Código: IP-7-31-039  
Versión: 001  
Fecha: 01-08-2018

**VULCANO**  
Manual del usuario

## INFLADOR DIGITAL DE NEUMÁTICOS MP601



## Descripción

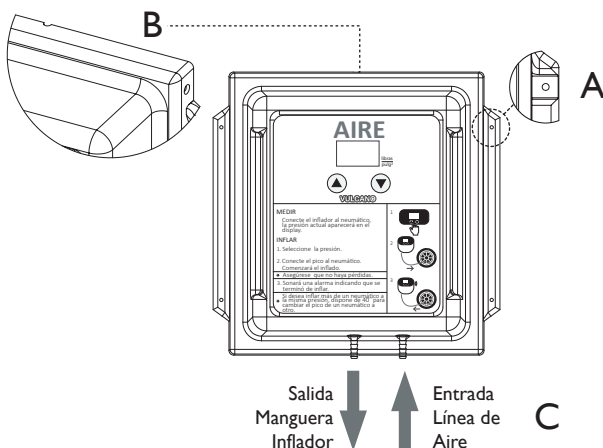
Equipo automático destinado al control e inflado de neumáticos en estaciones de servicio, talleres, concesionarios de vehículos, servicios de urgencias y hobistas. El inflador puede ser utilizado con cualquier modelo de pico: dual o automático, con o sin retención.

## Características técnicas

- Medición, inflado y desinflado en forma automática
- Presión Máxima: 80 lb/pulg<sup>2</sup> (5,5 bar)
- Display de 2 dígitos de alta luminosidad
- Alarma visual y sonora de finalización del ciclo
- Cable externo para conexión
- Tensión: 12 VCC
- Seguridad eléctrica
- Peso 3.5kg.

## Instrucciones de montaje

1. Montar el Inflador en la pared usando los tornillos provistos (A)
2. Conectar el equipo a la fuente eléctrica usando como salida del cable las ranuras ubicadas en la parte superior del equipo (B).
3. Conectar el equipo a la línea de aire comprimido (C).



## Instrucciones de uso

### ! NOTA

Al conectar el pico de la manguera al neumático asegurarse que no haya pérdidas.

### MEDICIÓN

1. Conectar el pico del Inflador al neumático. La presión actual del neumático aparece automáticamente en el display del equipo.

### INFLAR NEUMÁTICOS CON PRESIÓN

1. Seleccionar la presión con las flechas.
2. Conectar la manguera al neumático si es que aún no lo está.

### ! NOTA

Si desea inflar más de un neumático a la misma presión dispone de 40 segundos para cambiar el pico de un neumático a otro

### INFLAR NEUMÁTICOS CON PRESIÓN CERO

1. Conectar el pico al neumático.
2. Presionar durante cuatro segundos la tecla y el equipo inflará durante sesenta segundos. En caso de querer interrumpir este proceso presionar la tecla .
3. Proceder al inflado según las instrucciones de INFLAR NEUMÁTICOS

## Repuestos

- Válvula 3/2 NC 1/8 Bobina 12VCC 4,5W